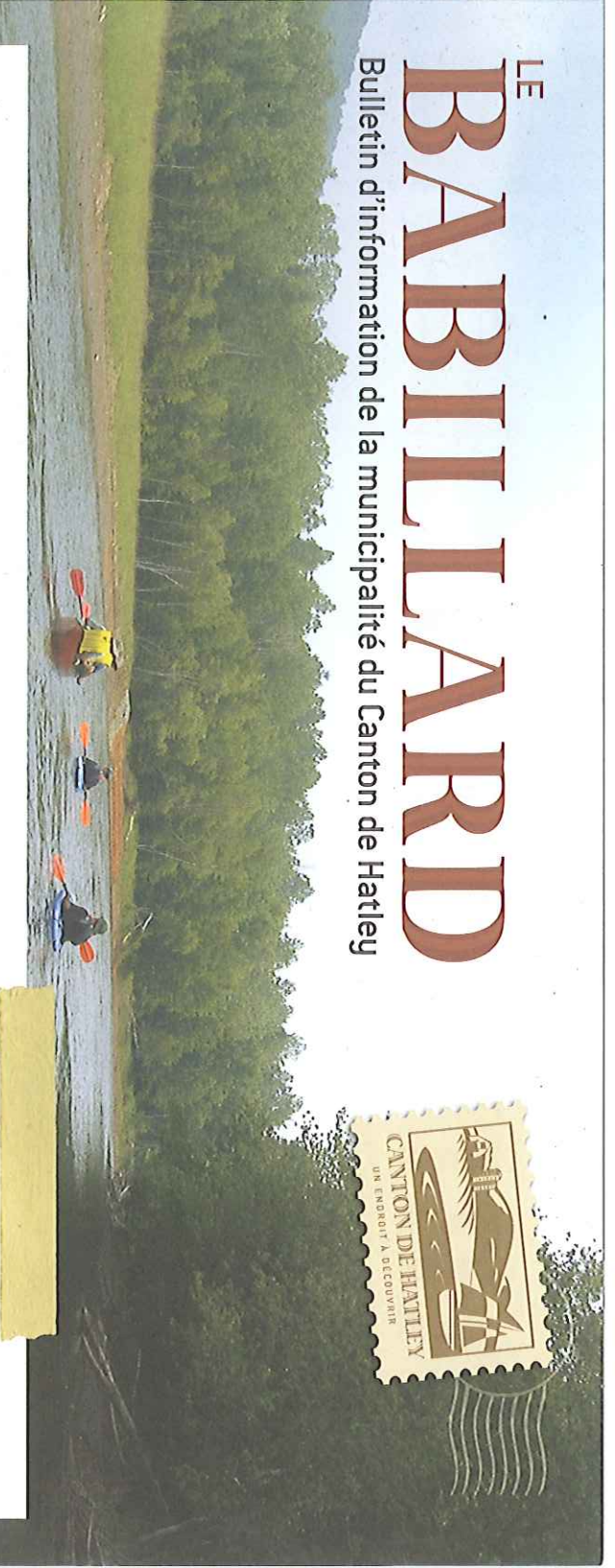


LE BABILLARD

Bulletin d'information de la municipalité du Canton de Hatley



VIN⁴, août 2013

ÉCHOS DU CONSEIL

Le conseil municipal renouvelé pour 2014 l'entente entre la municipalité et *La Ressourcerie des Frontières*.

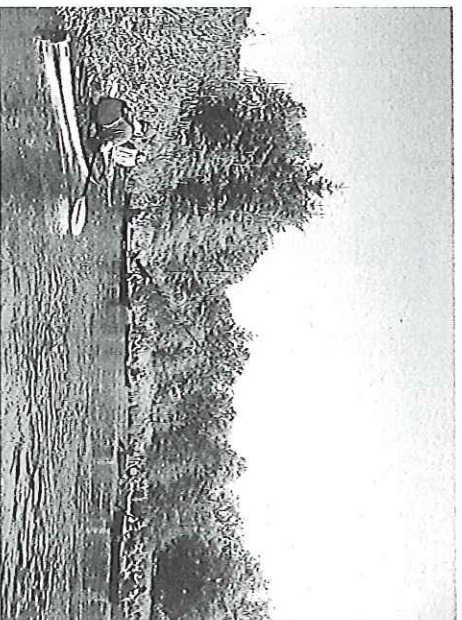
Saviez-vous que...

La Ressourcerie ramasse les gros rebuts (et les petits objets) en tout temps et gratuitement! Pourquoi cette entente?

- Pour réduire la facture d'enfouissement des déchets;
- Pour donner une nouvelle vie aux vieux objets au lieu de les jeter (réutiliser).

Ressourcerie des Frontières
1-855-804-1018 (sans frais)

<http://www.ressourceriedesfrontieres.com/>



DÉCOUVERTE DE LA MASSAWIPPI - 1^{ÈRE} ÉDITION

32 personnes ont participé à la première édition de la descente de la rivière Massawippi, tenue le 13 juillet dernier. Ils ont tous quitté avec le sourire aux lèvres et les joues rouges par le soleil! La rivière était calme et le soleil brillait.

Les quelques remous que nous a offert la rivière Massawippi ont été déifiés. La journée fut tout à fait plaisante! Voyant la popularité de l'activité, une deuxième édition aura sûrement lieu l'été prochain.

Merci à tous les participants, et à nos deux guides qui ont été formidables! À l'an prochain!

RIEN QUE DES BRANCHES...

Saviez-vous que...

Il est interdit de brûler à l'air libre des matières résiduelles sauf s'il s'agit de branches, d'arbres ou de feuilles mortes.

Source: Règlement sur l'assainissement de l'atmosphère de la Loi sur la qualité de l'Environnement.



Pour signaler une infraction

Ministère de l'Environnement
819-820-3882

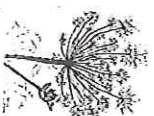
LOISIRS AUTOMNE 2013

La programmation des loisirs souffle fort cet automne! Vous voulez vous amuser? Venez à la visite d'Halloween dans les parcs de la municipalité! Vous préférez bouger? Inscrivez-vous au zumba ou au badminton! Vous aimez visiter? Venez à la Fête des couleurs ou à la Tournée des producteurs!

Pour profiter de cette belle saison toute en couleur, consultez le dépliant de la programmation des loisirs que vous recevrez bientôt.

PLANTE DANGEREUSE

La berce du caucase est une plante géante, invasive et toxique... à éviter. Plus d'information disponible sur le site Internet de la municipalité ou celui du Ministère de la Santé et des services sociaux. Feuillet d'information disponible.



PHOTOS CALENDRIER 2014

Le thème : les animaux. Envoyez-nous vos photos d'animaux pour le prochain calendrier! info@cantondehatley.ca

ÉLECTIONS MUNICIPALES 2013

Vous recevrez, à la fin du mois d'août, des informations au sujet des élections municipales de 2013 (dates importantes, liste électorale, etc.).

