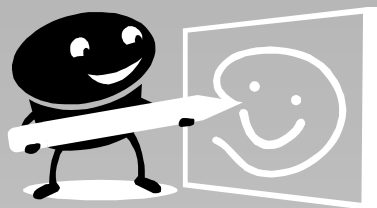


# CAMP DE JOUR

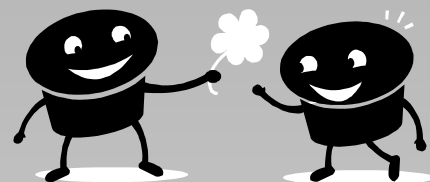


*du Canton de Hatley*

# CAMP DE JOUR 2013



du Canton de Hatley



## INFORMATIONS

<b>Pour qui :</b>	5 à 12 ans (maternelle obligatoire)
<b>Où :</b>	Mont Hatley (anciennement Montjoye)
<b>Quand :</b>	25 juin au 16 août 2013
<b>Heures :</b>	8 h 30 à 15 h 30
<b>Service de surveillance :</b>	7 h 30 à 8 h 30 et 15 h 30 à 17 h

## SORTIES

### À tous les jeudis

- Semaine 1 : Grimpe et partout
- Semaine 2 : Arbre Aventure Eastman
- Semaine 3 : Musée du jeu vidéo et cinéma
- Semaine 4 : Parc aquatique Bromont
- Semaine 5 : Camping et journée pyjama
- Semaine 6 : Équitation Mille Cent Un
- Semaine 7 : Fun Putt et Festival des traditions du monde
- Semaine 8 : Zoo de Granby et Amazoo

Baignade à la plage ou à la piscine  
tous les mardis

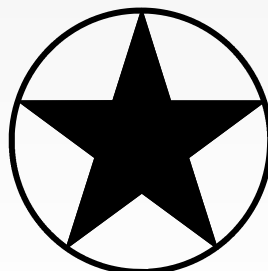
\* À titre indicatif seulement. La programmation est sujette à changement sans préavis.

## THÉMATIQUE

## LE TOURNOI DES AVENGERS

Pour dénicher les meilleurs, l'équipe des Avengers organise une compétition avec des épreuves laborieuses et ardues. Qui saura éviter les pièges et remporter le tournoi?

- Semaine 1 : Iron man
- Semaine 2 : L'homme-fourmi
- Semaine 3 : Hulk
- Semaine 4 : La veuve noire



- Semaine 5 : Thor
- Semaine 6 : Œil de faucon
- Semaine 7 : Capitaine America
- Semaine 8 : La guêpe

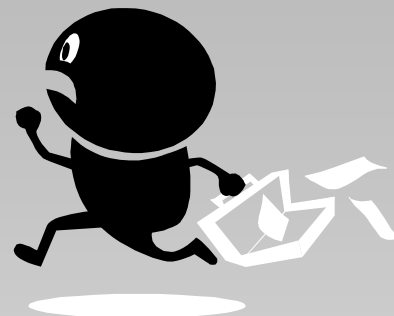
# INSCRIPTIONS

## SOIRÉE D'INSCRIPTIONS

- Endroit :** Bureau municipal du Canton de Hatley  
135, rue Main, North Hatley
- Date :** Jeudi, le 2 mai 2013
- Heure :** 13 h à 19 h
- Formulaire:** Le formulaire d'inscription est disponible sur  
notre site internet : [www.cantondehatley.ca](http://www.cantondehatley.ca)  
ou communiquez avec nous au **819-842-2977**

**Après cette date, les inscriptions se feront sur les heures d'ouverture du bureau municipal ou par la poste. Les inscriptions reçues après le 17 mai seront majorées de 20%.**

*Faites vites, les places  
sont limitées!*



## MODALITÉS D'INSCRIPTIONS

- 1- **Les enfants doivent avoir complétés leur maternelle.**
- 2- Aucune inscription ne sera prise par téléphone.
- 3- Aucune inscription ne sera prise au bureau avant le 2 mai 2013.
- 4- Le coût des inscriptions après le 17 mai 2013 sera majoré de 20% (voir le tableau des tarifs ci-joint).
- 5- **Inscriptions à la semaine :**  
Ces dernières pourront se faire à l'avance au bureau municipal ou le matin même au Mont Hatley (le matin même, paiement comptant ou par chèque seulement et conditionnellement aux places disponibles).
- 6- **Abandon des activités :**  
Abandon après le 1<sup>er</sup> juin : remboursement 80 %.  
Après le début des activités : 50 % du montant non utilisé dès la date de la demande.  
**Aucun remboursement possible pour les inscriptions à la semaine.**
- 7- Les frais encourus sont payables en totalité ou en deux versements égaux; le premier étant dû lors de l'inscription et le second deux semaines plus tard.
- 8- **Modalités de paiement :** argent comptant, paiement direct ou chèque (à l'ordre de la **Corporation des loisirs du Canton de Hatley**).
- 9- Lors de l'inscription, assurez-vous d'avoir tous les renseignements obligatoires (**preuve de résidence nécessaire**).

# TARIFS

**Vous avez la possibilité d'une inscription :**

- **pour l'été complet (8 semaines);**
- **pour un bloc de 4 semaines (au choix);**
- **ou à la semaine.**

**\*\*** Veuillez prendre note que les sorties sont incluses dans les inscriptions pour l'été complet ainsi que pour un bloc de 4 semaines. Toutefois, des frais s'ajouteront pour les inscriptions à la semaine.

## CAMP DE JOUR

	CAMP DE JOUR			
	RÉSIDENT		NON-RÉSIDENT	
	Jusqu'au 17 mai	Après le 17 mai	Jusqu'au 17 mai	Après le 17 mai
<b>ÉTÉ COMPLET - 8 SEMAINES</b>				
1 <sup>er</sup> enfant	285 \$	342 \$	428 \$	513 \$
2 <sup>ième</sup> enfant	265 \$	318 \$	398 \$	477 \$
3 <sup>ième</sup> enfant	245 \$	294 \$	368 \$	441 \$
<b>BLOC DE 4 SEMAINES - AU CHOIX</b>				
1 <sup>er</sup> enfant	175 \$	210 \$	263 \$	315 \$
2 <sup>ième</sup> enfant	155 \$	186 \$	233 \$	279 \$
3 <sup>ième</sup> enfant	135 \$	162 \$	203 \$	243 \$
<b>À LA SEMAINE</b>				
À la semaine	55 \$	66 \$	83 \$	99 \$

## SERVICE DE SURVEILLANCE

	SERVICE DE SURVEILLANCE			
	RÉSIDENT		NON-RÉSIDENT	
	Jusqu'au 17 mai	Après le 17 mai	Jusqu'au 17 mai	Après le 17 mai
<b>ÉTÉ COMPLET - 8 SEMAINES</b>				
1 <sup>er</sup> enfant	225 \$	270 \$	338 \$	405 \$
2 <sup>ième</sup> enfant	205 \$	246 \$	308 \$	369 \$
3 <sup>ième</sup> enfant	185 \$	222 \$	278 \$	333 \$
<b>BLOC DE 4 SEMAINES - AU CHOIX</b>				
1 <sup>er</sup> enfant	145 \$	174 \$	218 \$	261 \$
2 <sup>ième</sup> enfant	125 \$	150 \$	188 \$	225 \$
3 <sup>ième</sup> enfant	105 \$	126 \$	158 \$	189 \$
<b>À LA SEMAINE</b>				
À la semaine	50 \$	60 \$	75 \$	90 \$



**Pour nous joindre :**

**Hélène Cyr, coordonnatrice aux loisirs**

Municipalité du Canton de Hatley

135, rue Main - North Hatley (Québec) J0B 2C0

Téléphone : 819 842-2977 - Télécopieur : 819 842-1997

loisirs@cantondehatley.ca

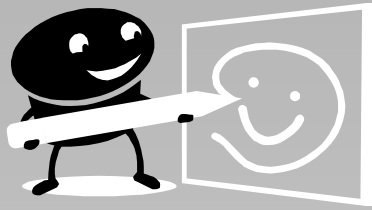


# DAY CAMP

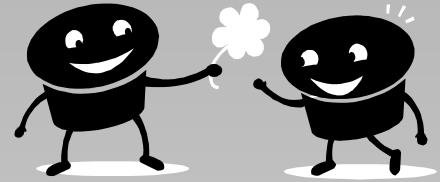


*in Canton de Hatley*

# DAY CAMP 2013



*in Canton de Hatley*



## INFORMATION

<b>For who :</b>	5 to 12 year olds (kindergarten required)
<b>Where :</b>	Mont Hatley (formerly Montjoye)
<b>When:</b>	June 25 <sup>th</sup> to August 16 <sup>th</sup> 2013
<b>Time :</b>	8:30 a.m. to 3:30 p.m.
<b>Monitoring service :</b>	7:30 a.m. to 8:30 a.m. and 3:30 p.m. to 5 p.m.

## OUTINGS

### Every Thursday

- Week 1 : Grimpe et partout amusement center
- Week 2 : Arbre aventure tree top activities
- Week 3 : Video game museum, and movie
- Week 4 : Bromont water park
- Week 5 : Night at camp
- Week 6 : Horse Riding
- Week 7 : Fun putt and festival of world traditions
- Week 8 : Granby Zoo and Amazoo



**Swimming at the beach or the pool every Tuesday**

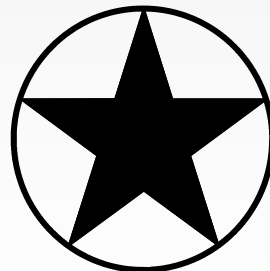
\* Indicative only: program may change without notice.

## THEME

# THE *A*VENGERS TOURNAMENT

To find the best warriors, the Avengers team will organize a great competition, with tough and challenging events. Who will avoid the traps and win the tournament?

- Week 1 : Iron man
- Week 2 : Ant-man
- Week 3 : Hulk
- Week 4 : Black Widow



- Week 5 : Thor
- Week 6 : Hawkeye
- Week 7 : Captain America
- Week 8 : The Wasp

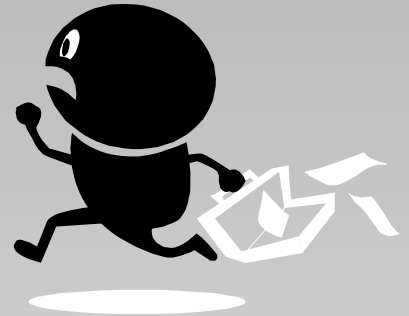
# REGISTRATION

## EVENING REGISTRATION

- Where :** At Canton de Hatley Town Hall  
135, Main Street, North Hatley
- When :** Thursday, May 2<sup>nd</sup> 2013
- Time :** 1 p.m. to 7 p.m.
- Registration :** The registration form is available on our web site : [www.cantondehatley.ca](http://www.cantondehatley.ca) or contact us at **819-842-2977**

After this date, registration must be done during regular hours at the municipal office or by mail. Registrations done after May 17<sup>th</sup> will cost 20 % more.

*Don't wait, places are limited!*



## REGISTRATION PROCEDURE

- 1- **Children must have completed kindergarten.**
- 2- No registration will be taken by phone.
- 3- No registration will be taken at the office before May 2<sup>nd</sup> 2013.
- 4- Registrations received after May 17<sup>th</sup> 2013 will cost 20% more (refer to the rate table).
- 5- **Weekly registration**  
These registrations may be done ahead of time at the town hall or the same morning at Mont Hatley (the same morning, only cash or checks will be accepted, subject to availability of places).
- 6- **Dropping out of activities:**  
Activities dropped after June 1<sup>st</sup> are reimbursed at 80 %.  
After beginning: 50% of the non-used portion of the activity is reimbursed upon request.  
**No refund for registration on weekly basis.**
- 7- Registration costs are payable in total or in two equal payments. The first payment must be done on registration and the second one two weeks later.
- 8- **Payment procedures:** cash, debit card or check (payable to **Corporation des loisirs du Canton de Hatley**).
- 9- When registering make sure you have all the necessary information (**proof of residence required**).

# RATES

You may register:

- for all summer (8 weeks);
- for a 4 week block (your choice);
- on a weekly basis.

\*\* Please take note that the outings are included in 8 week (all summer) and 4 week blocks. However, fees will be added for outings for those registered on a weekly basis.

## DAY CAMP

DAY CAMP				
	RESIDENT		NON-RESIDENT	
	Until May 17 <sup>th</sup>	After May 17 <sup>th</sup>	Until May 17 <sup>th</sup>	After May 17 <sup>th</sup>
<b>ALL SUMMER - 8 WEEKS</b>				
1 <sup>st</sup> child	285 \$	342 \$	428 \$	513 \$
2 <sup>nd</sup> child	265 \$	318 \$	398 \$	477 \$
3 <sup>rd</sup> child	245 \$	294 \$	368 \$	441 \$
<b>4 WEEK BLOCK - YOUR CHOICE</b>				
1 <sup>st</sup> child	175 \$	210 \$	263 \$	315 \$
2 <sup>nd</sup> child	155 \$	186 \$	233 \$	279 \$
3 <sup>rd</sup> child	135 \$	162 \$	203 \$	243 \$
<b>BY THE WEEK</b>				
By the week	55 \$	66 \$	83 \$	99 \$

## MONITORING SERVICE

MONITORING SERVICE				
	RESIDENT		NON-RESIDENT	
	Until May 17 <sup>th</sup>	After May 17 <sup>th</sup>	Until May 17 <sup>th</sup>	After May 17 <sup>th</sup>
<b>ALL SUMMER - 8 WEEKS</b>				
1 <sup>st</sup> child	225 \$	270 \$	338 \$	405 \$
2 <sup>nd</sup> child	205 \$	246 \$	308 \$	369 \$
3 <sup>rd</sup> child	185 \$	222 \$	278 \$	333 \$
<b>4 WEEK BLOCK - YOUR CHOICE</b>				
1 <sup>st</sup> child	145 \$	174 \$	218 \$	261 \$
2 <sup>nd</sup> child	125 \$	150 \$	188 \$	225 \$
3 <sup>rd</sup> child	105 \$	126 \$	158 \$	189 \$
<b>BY THE WEEK</b>				
By the week	50 \$	60 \$	75 \$	90 \$



**To reach us :**

**Hélène Cyr, recreational coordinator**

Municipalité du Canton de Hatley

135, Main street - North Hatley (Québec) J0B 2C0

Telephone : 819 842-2977 - Fax : 819 842-1997

loisirs@cantondehatley.ca