



UN MONDE SOUS NOS PIEDS



Composition du sol

La Composition Physique du sol

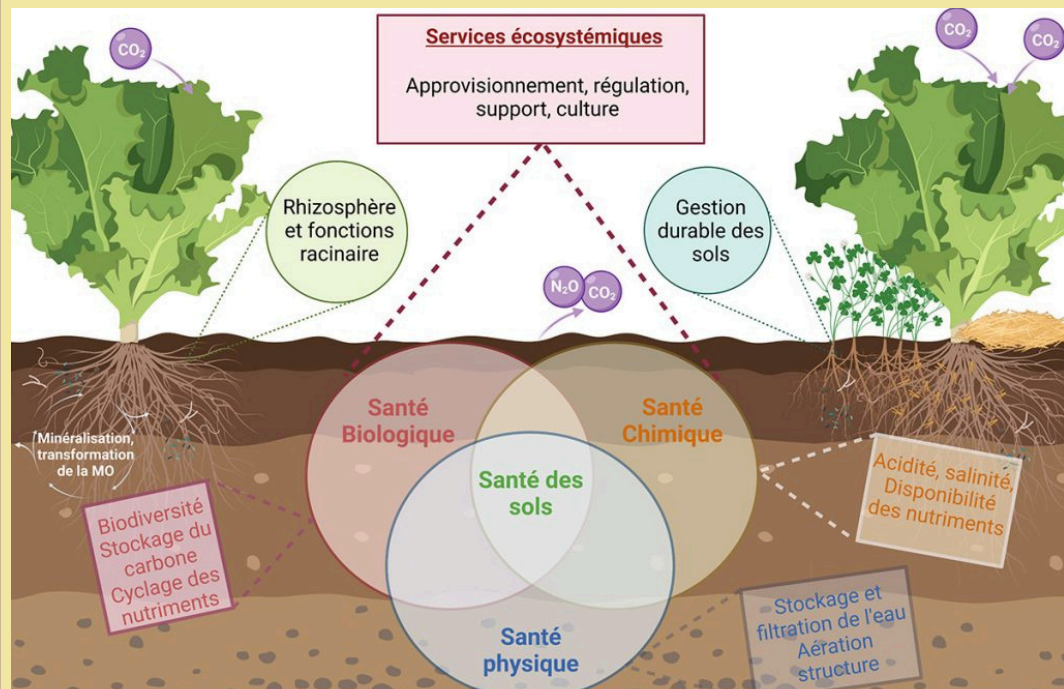
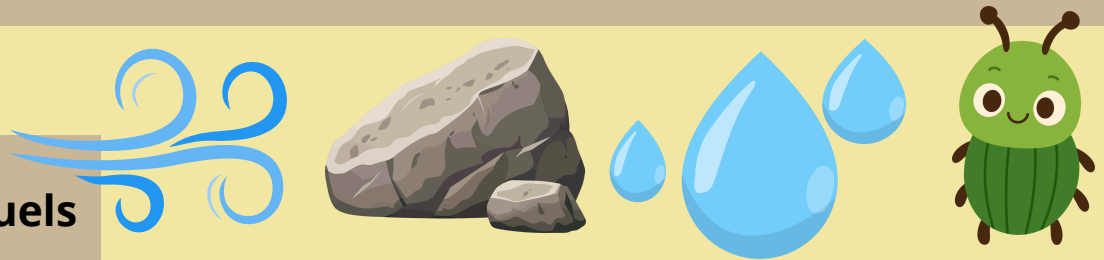
Le sol est composé de particules minérales (45-50 %) : sable, limon et argile, qui assurent le drainage et la rétention d'eau et des nutriments. Il contient aussi de la matière organique (minimum 5 %) : humus, débris végétaux et organismes en décomposition. L'air (25 %) est essentiel à la porosité du sol, et l'eau (25 %), retenue par l'argile et l'humus, est nécessaire à la vie.

Les composants de la vie (La biodiversité)

Un sol sain contient une grande biodiversité qui transforme les déchets en nutriments et améliore l'aération du sol. On y trouve des micro-organismes : bactéries, champignons et actinomycètes, ainsi que des macro-organismes : vers de terre, acariens, insectes et collemboles.

Quelques signes visuels d'un sol sain

Les signes d'un sol sain sont une structure grumeleuse, une couleur sombre riche en humus, la présence de vers de terre, un système racinaire développé et une bonne porosité permettant la circulation de l'eau et de l'air. La santé du sol dépend du bon équilibre entre sa texture, sa structure et ses éléments nutritifs.



crédit image : RQRAD

Fiers de nos SOLS VIVANTS au Canton de Hatley !